

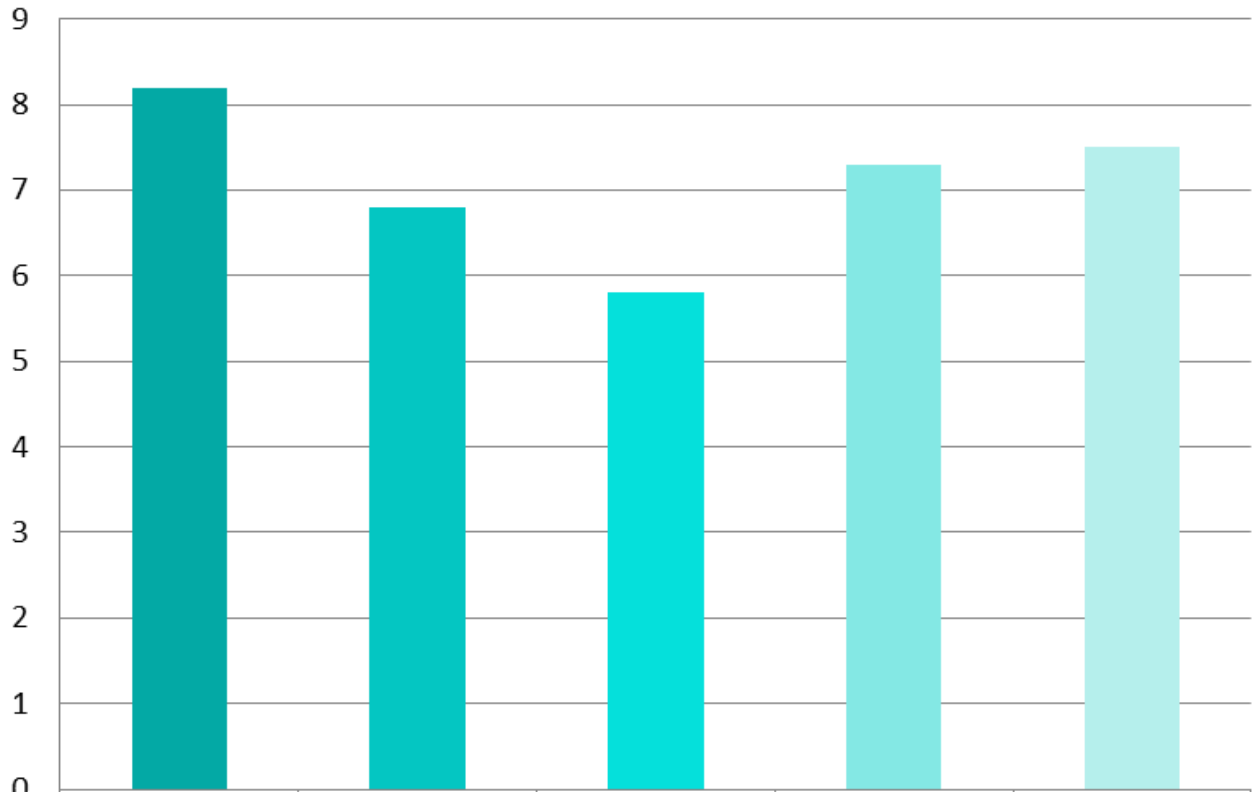
Auswertung der Entwicklungsgespräche 2012/2013

Insgesamt in 21 Familienzentren
wurden im Zeitraum 9/12 bis 5/13
Entwicklungsgespräche durchgeführt



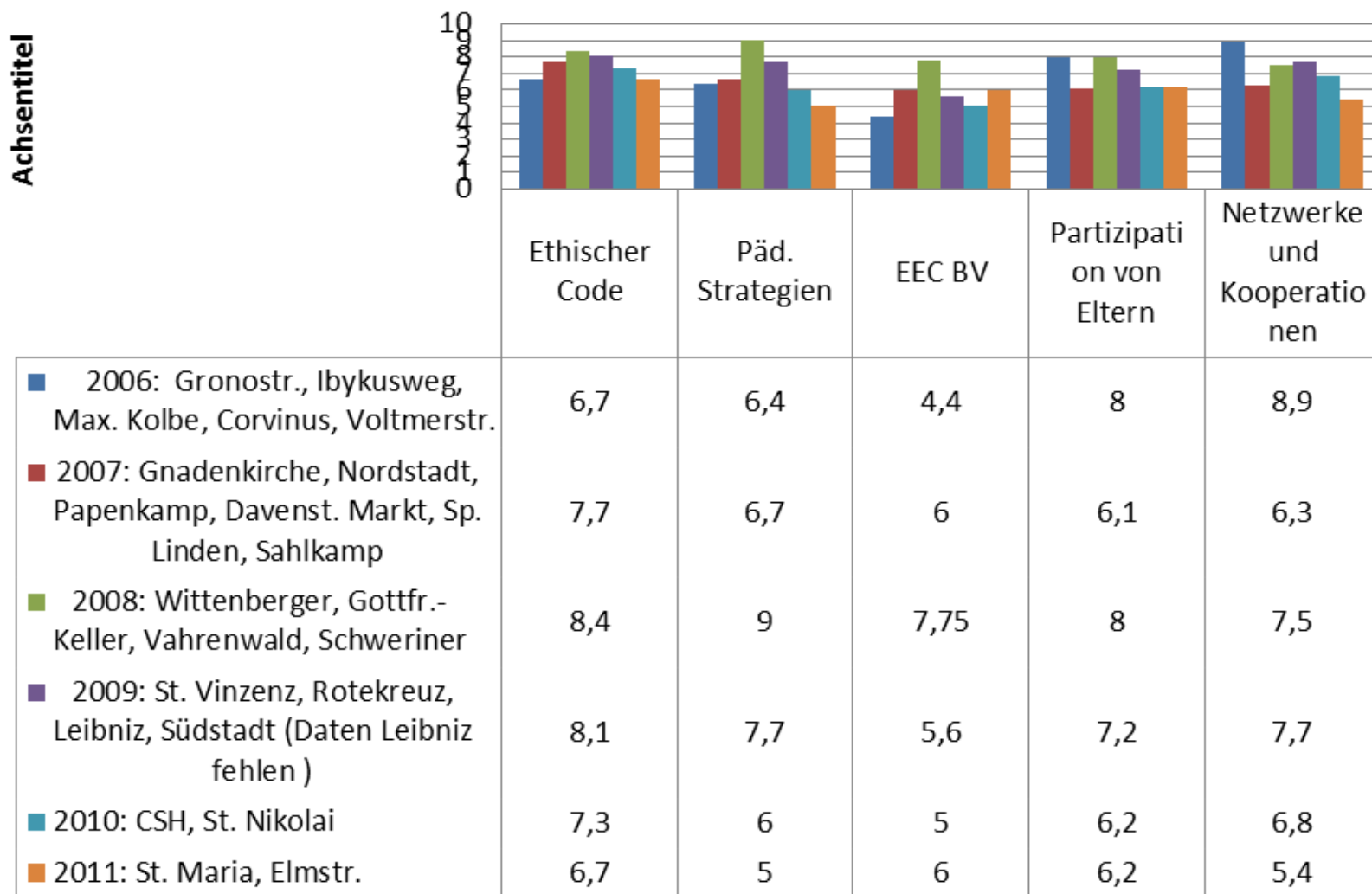
Gesamtauswertung

Achsentitel



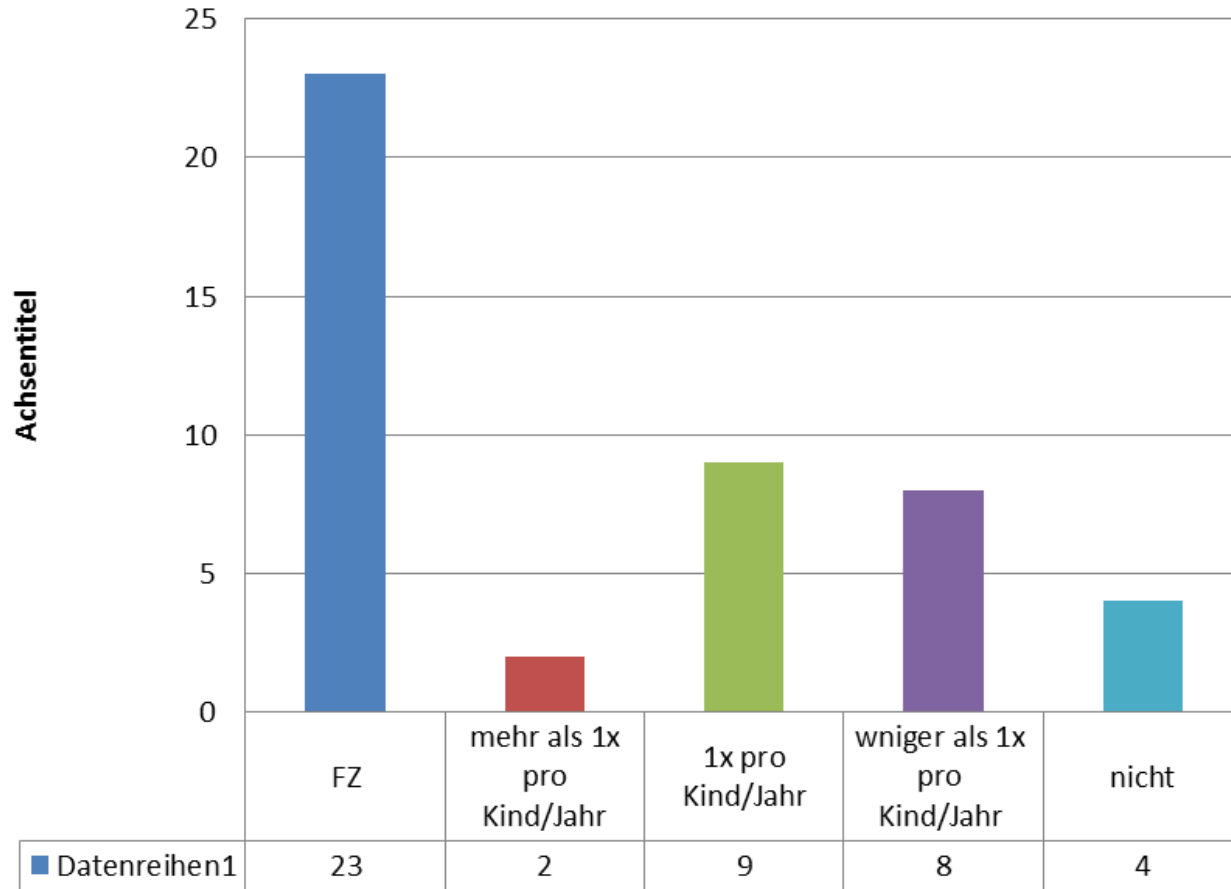
■ Datenreihen1	8,2	6,8	5,8	7,3	7,5
----------------	-----	-----	-----	-----	-----

Auswertung nach Jahrgängen getrennt





Standard BV 12/13



Quelle: Sachberichte 2011/2012



Vorgehen:

- Vorbereitung auf Studientagen
- Einzeln ausgefüllt und dann zusammengefasst (2x)
- In der Gruppe gemeinsam ausgefüllt und dann zusammengefasst
- Einzeln ausgefüllt, in DB einzeln vorgestellt und dann zusammengefasst (2x)

Rückmeldungen zum Instrument:

- Hat die Diskussion angeregt
- Gutes Instrument, leicht zu bearbeiten (4x)
- Der Bogen sollte verändert werden
- Der Austausch 1x im Jahr mit FB ist hilfreich
- Den Punkt Partizipation mit Eltern als Punkt 2. setzen
- Erklärung im Bogen aufnehmen: jeder bewertet für sich individuell, Zusammenführung im Team als 2. Schritt
- Mehr Platz auf dem Bogen zum Ausfüllen lassen



Veränderungen

- Anderer Zugang zu Schule
- Schulfähigkeit und Schullaufbahneempfehlungen besser (3x)
- Weniger Konflikte mit Eltern (5x)
- Verbesserung der allgemeinen Gesundheit (4x)
- Elternbeteiligung nimmt zu
- Kriseninterventionen setzen früher ein
- Frauen sind selbstbewusster (3x)
- Männer in Minijobs
- Gegenseitig wächst eine annehmende Atmosphäre



Was noch ...

- Der ressourcenorientierte Blick endet in der Schule
- Raumnot (7x)
- Zeitnot (5x – mehr Stunden für Koordination und päd. Personal), die Belastung für MA ist größer geworden
- Mehr Geld (2x)
- AK Hort wieder einrichten (2x)
- Die Standards für das Beobachtungsverfahren sollen überprüft werden
- Beobachtungsverfahren/Schemata für den Hort anpassen

Einige Einrichtungen waren sehr selbstkritisch in der Selbstbewertung